

Destaques

A balança comercial brasileira registrou **saldo** acumulado de **US\$ 47,7 bilhões** em 2022, com importações de US\$ 205,9 bilhões e exportações de US\$ 253,6 bilhões. Do total das exportações, US\$ 122 bilhões correspondem aos produtos do agronegócio;

O agronegócio paranaense representa 77,3% dos embarques estaduais. O setor já exportou US\$ 13,0 bilhões em 2022;

O **complexo soja** corresponde a 36,5% das exportações do agro estadual, as carnes 25,0% e os produtos florestais a 21,5%.

1. Balança Comercial – Terceiro Trimestre

O terceiro trimestre foi marcado por um bom desempenho da balança comercial brasileira, com superávit de US\$ 13,4 bilhões (Tabela 1), porém menos do que o comportamento do segundo trimestre

No acumulado do ano, de acordo com a SECEX, houve um crescimento nas exportações dos produtos Agropecuários (31,5%), setor que mais cresceu no ano, seguido pela Indústria de Transformação (29,3%) e pela Indústria Extrativa (-9,3%).

O crescimento nas exortações deu-se principalmente pelo aumento das vendas dos seguintes produtos:

Agropecuária: milho não moído, exceto milho doce (171%), café não torrado (53,8%) e soja (20,7%) Outros minerais em bruto (75,6%), carne bovina fresca, refrigerada ou congelada (39,7%), Farelos de soja e outros alimentos para animais (excluídos cereais não moídos), farinhas de carnes e outros animais (41,8%).

Outros produtos: Minérios de níquel e seus concentrados (41,8%), Óleos brutos de petróleo ou de minerais betuminosos, crus (33,7%) na Indústria



Extrativa e Óleos combustíveis de petróleo ou de minerais betuminosos (exceto óleos brutos) (86,3%) na Indústria de Transformação.

Tabela 1 - Balança Comercial Brasileira - 3º. Trimestre (US\$ milhões)

Mês	EXPORTAÇÃO	IMPORTAÇÃO	SALDO	CORRENTE
Janeiro	19.789,92	19.819,45	-29,53	39.609,37
Fevereiro	23.512,14	18.875,58	4.636,56	42.387,72
Março	29.397,60	21.805,99	7.591,61	51.203,59
1o. TRI	72.699,66	60.501,02	12.198,64	133.200,68
Abril	28.952,49	20.764,34	8.188,15	49.716,84
Maio	29.693,96	24.693,62	5.000,34	54.387,59
Junho	32.794,32	23.861,22	8.933,10	56.655,55
2o. TRI	91.440,78	69.319,19	22.121,59	160.759,97
Julho	29.877,16	24.496,87	5.380,29	54.374,03
Agosto	30.714,23	26.687,49	4.026,74	57.401,71
Setembro	28.951,78	24.960,43	3.991,36	53.912,21
3o. TRI	89.543,17	76.144,78	13.398,39	165.687,95
Acumulado 2022	253.683,61	205.964,99	47.718,62	459.648,60

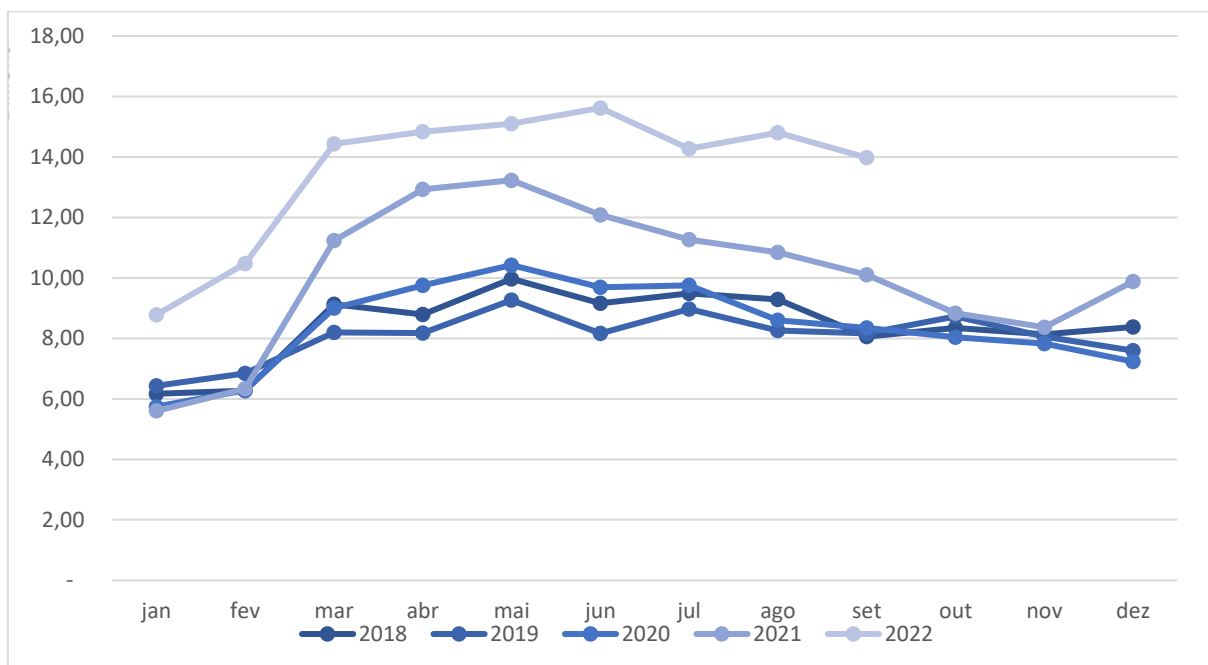
Elaboração: GETEC | Fonte: MDIC/Secex

No acumulado para os parceiros comerciais, os principais destinos foram China (27,5%), EUA (11,0%), Argentina (4,7%), Países Baixos (3,5%), Espanha (3,0%), Chile (2,7%), Singapura (2,5%), México (2,0%), Coreia do Sul (1,9%) e Alemanha (1,9%).

2. Exportações do Agronegócio

As exportações acumuladas no terceiro trimestre fecharam com US\$ 43,0 bilhões, levando o montante exportado do agronegócio à soma de US\$ 122,0 bilhões.

Gráfico 1 - Comportamento das Exportações do Agronegócio - 2018 - 2022



Elaboração: GETEC | Fonte: MAPA- Agrostat

Em relação aos produtos, em 2022, o complexo soja continua sendo o produto mais exportado acumuladamente, responsável por 43,1% dos embarques do agronegócio do país. Logo em seguida as carnes (16,0%) e produtos florestais (10,3%).

Tabela 2 - Exportações brasileiras do agronegócio - principais destinos até 3º. Trimestre (US\$ milhões)

Total	122.068,97	%
CHINA	41.291,81	33,8%
UNIÃO EUROPEIA	19.373,77	15,9%
ESTADOS UNIDOS	7.793,81	6,4%
IRÃ	3.538,03	2,9%
JAPÃO	2.768,36	2,3%
TAILÂNDIA	2.597,37	2,1%
ÍNDIA	2.264,34	1,9%
COREIA DO SUL	2.225,39	1,8%
VIETNÃ	2.222,97	1,8%
INDONÉSIA	2.200,17	1,8%
OUTROS	35.792,94	29,3%

Elaboração: GETEC | Fonte: MAPA- Agrostat

2.1 Paraná

Até o terceiro trimestre de 2022, o agronegócio paranaense registrou exportações de US\$ 13,0 bilhões. Os produtos oriundos da agricultura e pecuária foram responsáveis por 77,3% do total exportado pelo estado, que foi de US\$ 16,8 bilhões.

O Paraná foi o terceiro maior exportador de produtos do agronegócio (Tabela 3), representando 10,6% do total exportado no país. Em relação aos produtos, destacam-se complexo soja (36,5%), carnes (25,0%) e produtos florestais (21,5%).

Tabela 3 - Exportações do Agronegócio Brasileiro por Unidades da Federação - acumulado até 3º. Trimestre (US\$ milhões)

Total	122.068,97	100,00%
MATO GROSSO	24.826,13	20,34%
SAO PAULO	19.194,60	15,72%
PARANÁ	13.034,03	10,68%
MINAS GERAIS	11.560,81	9,47%
RIO GRANDE DO SUL	11.352,32	9,30%
GOIÁS	9.342,28	7,65%
SANTA CATARINA	6.084,84	4,98%
MATO GROSSO DO SUL	5.983,23	4,90%
BAHIA	4.714,10	3,86%
MARANHÃO	2.734,33	2,24%
OUTROS	13.242,30	10,80%

Elaboração: GETEC | Fonte: MAPA – Agrostat

Referências:

MAPA – Agrostat. <https://indicadores.agricultura.gov.br/agrostat/index.htm>

MDIC – Comexstat <http://comexstat.mdic.gov.br/pt/home>