

BALANÇO DE OFERTA E DEMANDA MUNDIAL DE MILHO

(milhões de toneladas)

PRODUÇÃO	2007/08	2008/09	2009/10	2010/11	2011/12	2012/13 MAR	2012/13 ABR	Var (%) - 2011/12 - 2012/13
Estados Unidos	331,2	307,1	332,5	316,2	313,9	273,8	273,8	-12,8%
China	152,3	165,9	164,0	177,3	192,8	208,0	208,0	7,9%
Brasil	58,6	51,0	56,1	57,4	73,0	72,5	74,0	1,4%
EU-27	47,6	62,3	56,9	55,9	66,2	54,7	56,1	-15,2%
Argentina	22,0	15,5	23,3	23,6	21,0	26,5	26,5	26,2%
México	23,6	24,2	20,4	21,0	18,7	21,5	21,5	15,1%
África do Sul	13,2	12,6	13,4	10,9	12,4	13,0	12,5	0,7%
Outros	146,4	162,6	152,8	166,8	185,5	184,1	183,5	-1,1%
TOTAL	794,9	801,2	819,4	829,1	883,5	854,1	855,9	-3,1%

Fonte: Usda, Elaboração: Ocepar/Getec - Abril - 2013

CONSUMO	2007/08	2008/09	2009/10	2010/11	2011/12	2012/13 MAR	2012/13 ABR	Var (%) - 2011/12 - 2012/13
Estados Unidos	261,6	259,3	281,6	285,0	279,0	265,1	262,6	-5,9%
China	150,0	153,0	165,0	180,0	188,0	209,5	207,0	10,1%
EU-27	64,0	61,6	59,3	62,5	67,3	66,0	67,5	0,3%
Brasil	42,5	45,5	47,0	49,5	52,5	53,0	53,0	1,0%
México	32,0	32,4	30,2	29,0	29,2	29,7	29,2	0,0%
Índia	14,2	17,0	15,1	18,1	16,9	18,0	18,0	6,5%
Japão	16,6	16,7	16,3	15,7	14,9	15,0	15,0	0,7%
Egito	10,4	11,1	12,0	12,5	11,7	11,2	10,7	-8,5%
Canadá	13,8	11,7	11,6	11,4	11,7	12,0	12,0	2,9%
África do Sul	9,6	9,9	10,3	10,7	10,8	10,8	10,8	0,0%
Outros	158,9	165,5	174,1	174,0	197,2	177,6	176,7	-10,4%
TOTAL	772,9	784,7	823,5	848,6	879,2	867,9	862,5	-1,9%

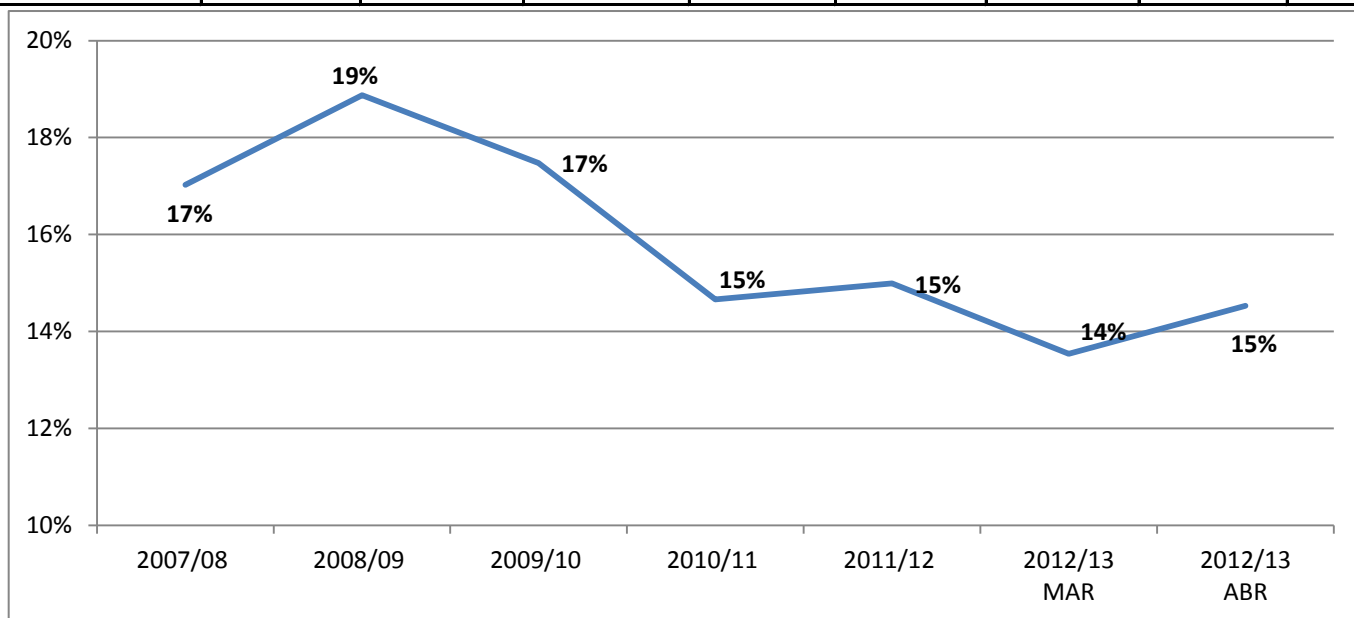
Fonte: Usda, Elaboração: Ocepar/Getec - Abril - 2013

ESTOQUES FINAIS	2007/08	2008/09	2009/10	2010/11	2011/12	2012/13 MAR	2012/13 ABR	Var (%) - 2011/12 - 2012/13
China	38,4	51,2	51,3	49,4	59,3	60,1	63,3	6,7%
Estados Unidos	41,3	42,5	43,4	28,6	25,1	16,1	19,2	-23,6%
Brasil	12,6	12,1	9,9	10,3	10,1	10,6	11,5	14,1%
EU-27	4,4	6,1	5,2	4,9	6,7	4,4	4,3	-36,2%
Outros	34,9	36,1	34,1	31,2	30,6	26,3	27,0	-11,6%
TOTAL	131,6	148,1	143,9	124,4	131,8	117,5	125,3	-4,9%

Fonte: Usda, Elaboração: Ocepar/Getec - Jan - 2013

Milho - indicadores mundiais

Relação estoque /consumo	17%	19%	17%	15%	15%	14%	15%
--------------------------	-----	-----	-----	-----	-----	-----	-----



	2007/08	2008/09	2009/10	2010/11	2011/12	2012/13 MAR	2012/13 ABR	Var (%) - 2011/12 - 2012/13
EXPORTAÇÕES								
Estados Unidos	60,7	47,8	49,7	45,2	38,4	22,5	22,0	-42,8%
Brasil	7,9	7,2	8,6	11,6	12,7	24,5	25,0	97,3%
Argentina	15,7	8,5	16,9	15,2	16,5	20,0	20,0	21,2%
Ucrânia	2,1	5,5	5,1	5,0	15,2	13,0	13,5	-10,9%
Outros	11,9	14,9	12,6	14,7	20,6	16,5	15,9	-22,9%
Total	98,3	83,9	92,9	91,9	103,4	96,5	96,4	-6,8%

Fonte: Usda, Elaboração: Ocepar/Getec - Abril - 2013

	2007/08	2008/09	2009/10	2010/11	2011/12	2012/13 MAR	2012/13 ABR	Var (%) - 2011/12 - 2012/13
IMPORTAÇÕES								
Japão	16,6	16,5	15,9	15,7	14,9	15,0	15,0	0,7%
EU-27	14,0	2,8	2,9	7,4	6,2	10,0	10,0	61,1%
México	9,6	7,8	8,3	8,3	11,1	8,5	8,0	-28,1%
Coréia do Sul	9,3	7,2	8,5	8,1	7,6	7,5	7,5	-1,8%
Egito	4,1	5,0	5,8	5,8	7,1	4,5	4,0	-43,7%
Taiwan	4,5	4,5	4,5	4,2	4,4	4,3	4,3	-2,3%
China	0,0	0,0	1,3	1,0	5,2	2,5	3,0	-42,6%
Colômbia	3,3	3,1	3,7	3,5	3,2	3,5	3,2	0,6%
Irã	2,9	3,6	4,3	3,5	4,0	3,5	3,5	-12,5%
Outros	34,0	33,5	37,7	34,3	39,6	37,2	37,9	-4,3%
Total	98,3	83,9	92,9	91,9	103,4	96,5	96,4	-6,8%

Fonte: Usda, Elaboração: Ocepar/Getec - Abril - 2013

Milho - indicadores mundiais

Comentários:

Produção de milho - é a commodity agrícola mais produzida no mundo, sendo que, os USA e China respondem por 56,0% da produção mundial.

No consumo - conta com diversos países com quantitativos relevantes, como USA, China, Brasil, Japão, Coréia do Sul, México, Índia e Egito.

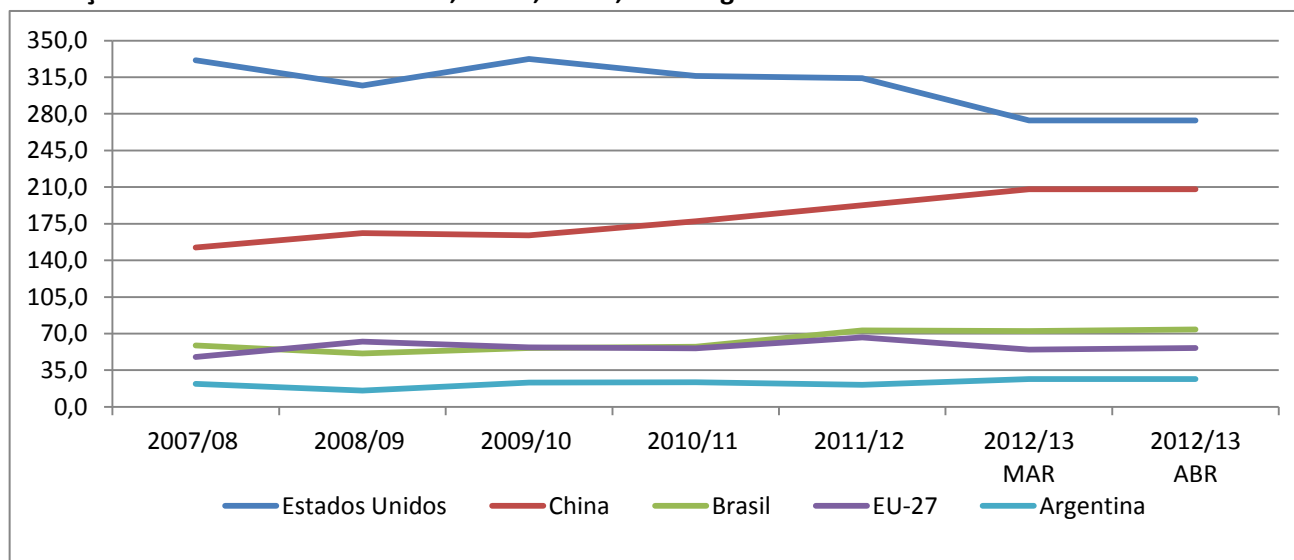
As trocas internacionais são de 4 fornecedores em maiores montantes para mais de 2 dezenas de países e com perda de participação dos Estados Unidos neste mercado, dado que, já utilizam grande parte de sua produção (35%) para fazer etanol.

O principal importador mundial é o Japão seguido pela EU, México, Coréia e Egito, no entanto, os países do norte da África e Oriente Médio são importantes importadores no conjunto de países. Fato relevante nas 2 últimas safras é que a china voltou a importar milho (3,0 milhões de t.) e isso animou muito o mercado na perspectiva futura.

Os estoques mundiais (125,3 milhões t.) recuperaram sensivelmente no relatório de 28 de março (+10 milhões de t.) e vem exercendo pressão nos preços, dado que a relação estoque consumo aumentou e derrubou os preços na CBOT.

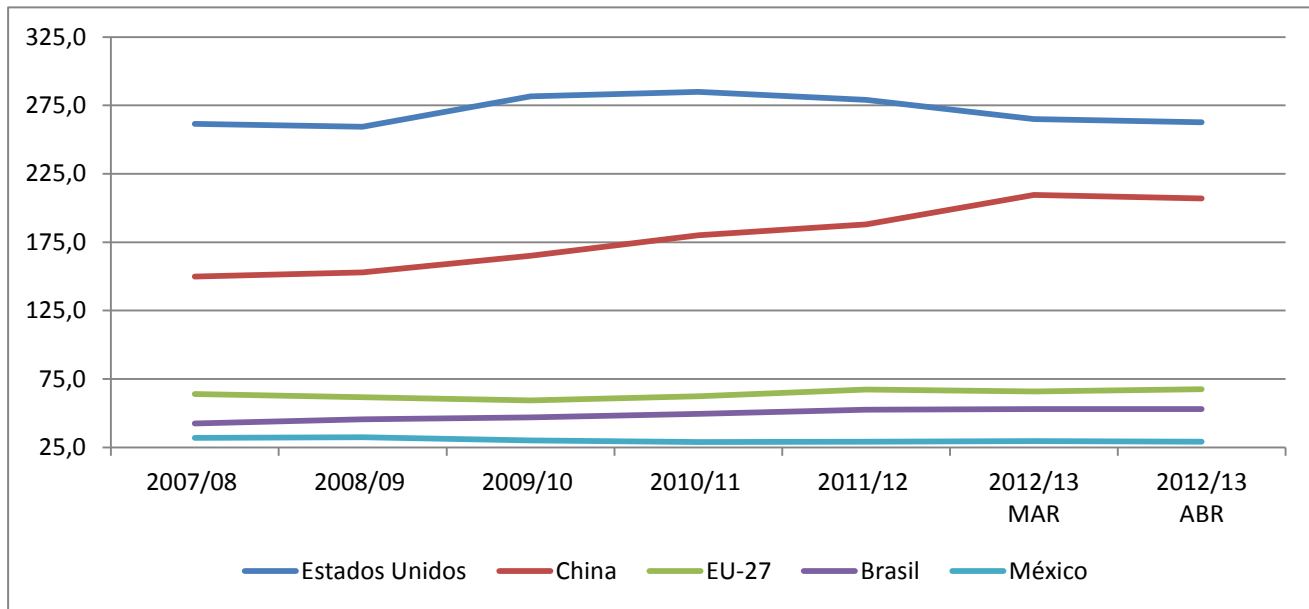
A produção de etanol de milho nos USA tem sido o principal fator de formação de preços não somente do milho, mas também do trigo e da soja, aliado a elevada e crescente demanda chinesa por soja.

Produção de milho - Estados Unidos, China, Brasil, UE e Argentina em milhões de toneladas

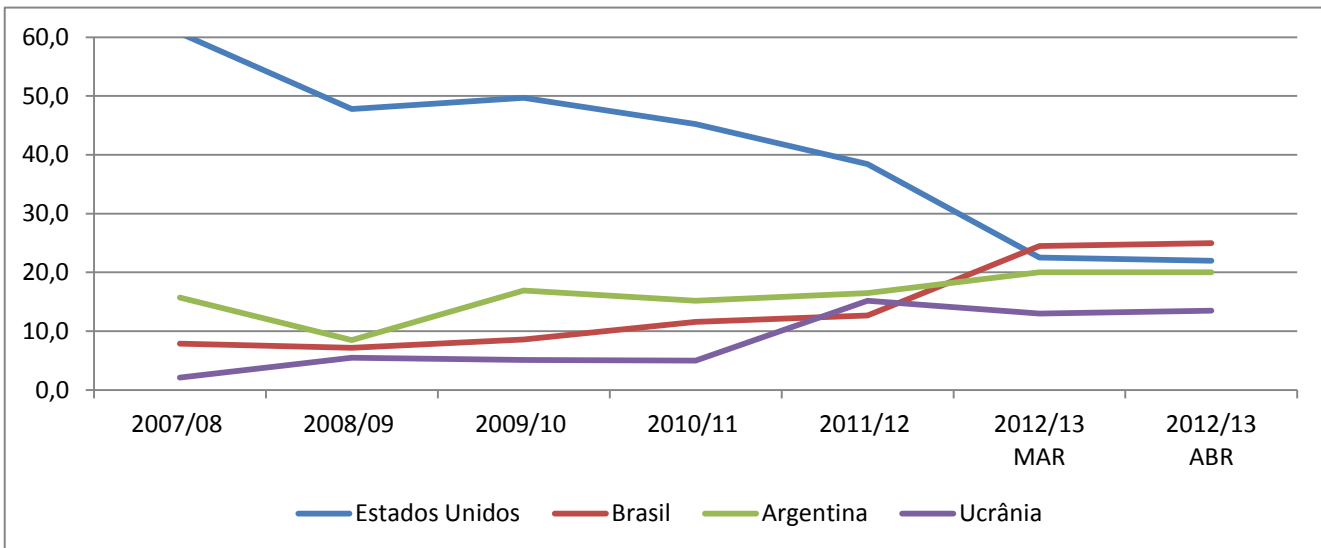


Milho - indicadores mundiais

Consumo de milho - Estados Unidos, China, EU, Brasil e México em milhões de toneladas



Exportações de milho - Estados Unidos, Brasil, Argentina e Ucrânia em milhões de toneladas



Importações de milho - Japão, México, Coréia do Sul, EU e Egito em milhões de toneladas

