

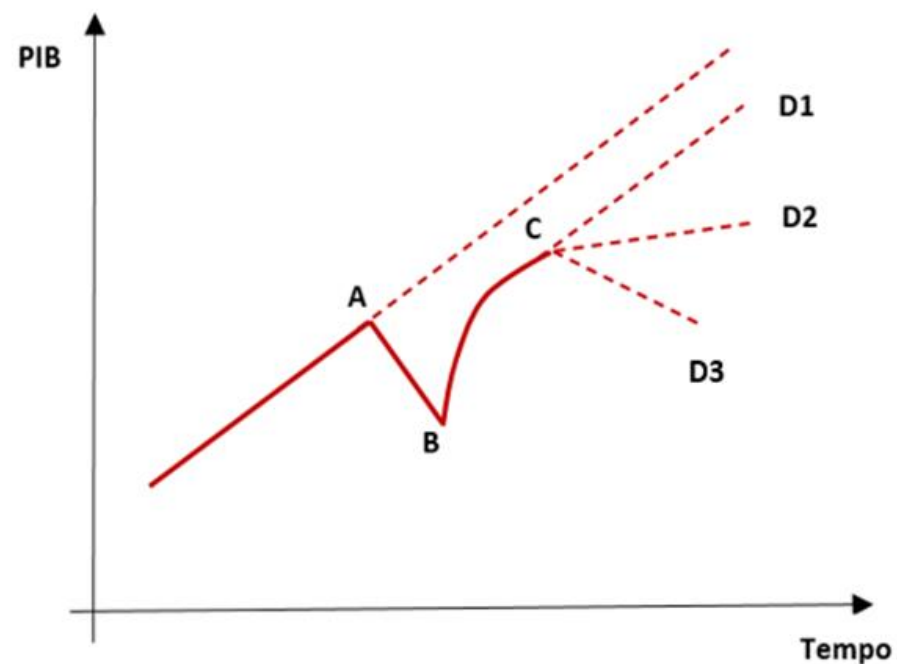
ENCONTRO DIGITAL DE NÚCLEOS COOPERATIVOS



Robson Gonçalves, MsC.

Economista

A raiz quadrada da recuperação econômica



Taxa Selic over real

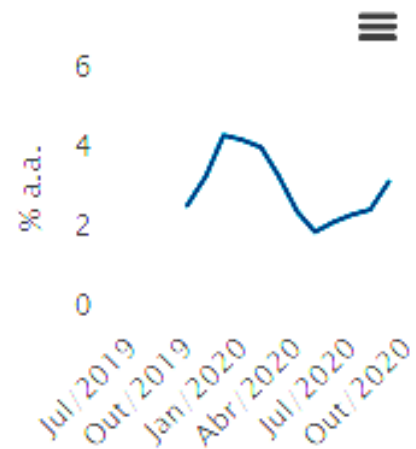
Deflator: IPCA esperado para os próximos 12 meses

Panorama econômico

Meta 4,0%
Intervalo de tolerância $\pm 1,5$ p.p.

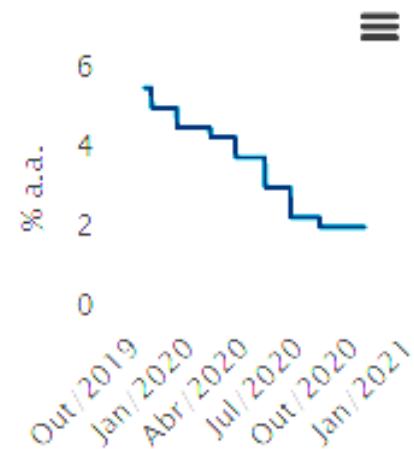
Reunião do Copom 16/09/2020

Inflação



3,14% INFLAÇÃO 12 meses

Taxa Selic



2,00% TAXA SELIC

A ECONOMIA
BRASILEIRA
ABAIXO DE
ZERO

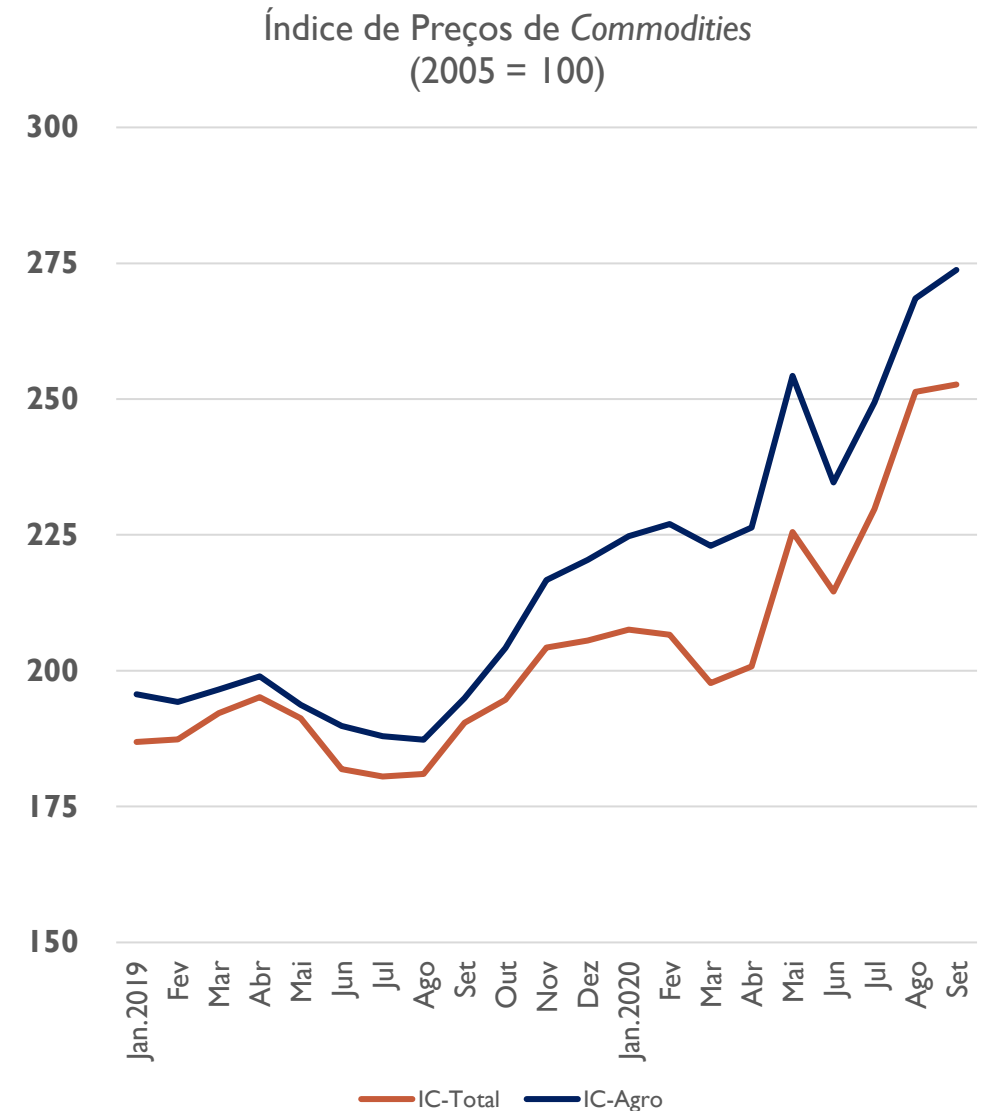
Como interpretar esse indicador?

PREÇOS FAVORECIDOS PELO CÂMBIO

Com a expressiva elevação da taxa de câmbio (mais de 30% entre janeiro e setembro), os preços das commodities do agronegócio tiveram alta expressiva

O desafio é olhar adiante e ponderar:

- Tendências para o câmbio
- Recuperação do mercado interno
- Comportamento dos preços de insumos
- Dinâmica do comércio internacional

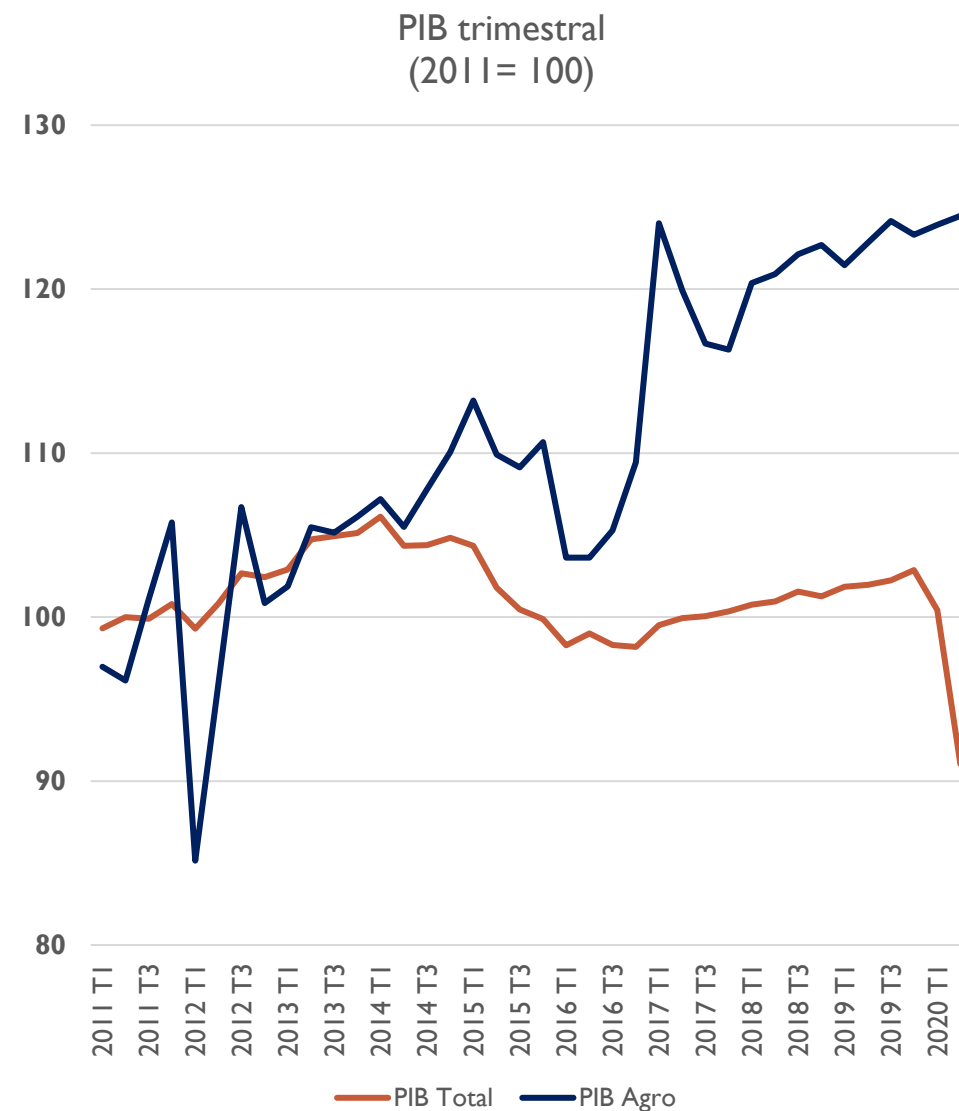


PIB TOTAL E AGRO

Apesar das grandes oscilações, típicas do setor, o PIB do agronegócio fechou o primeiro trimestre de 2020 cerca de 25% acima da média de 2011

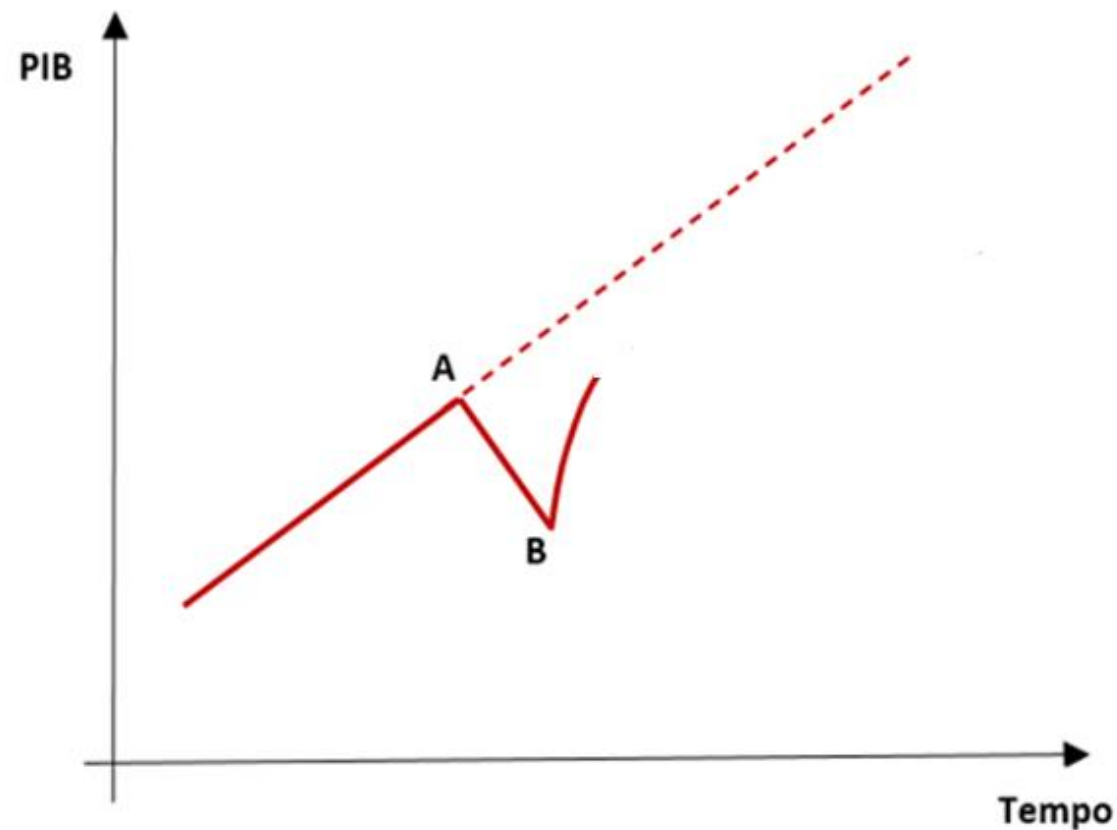
Já o PIB total estava cerca de 8% abaixo daquela referência

No caso da indústria de transformação, essa defasagem é ainda maior: -30%

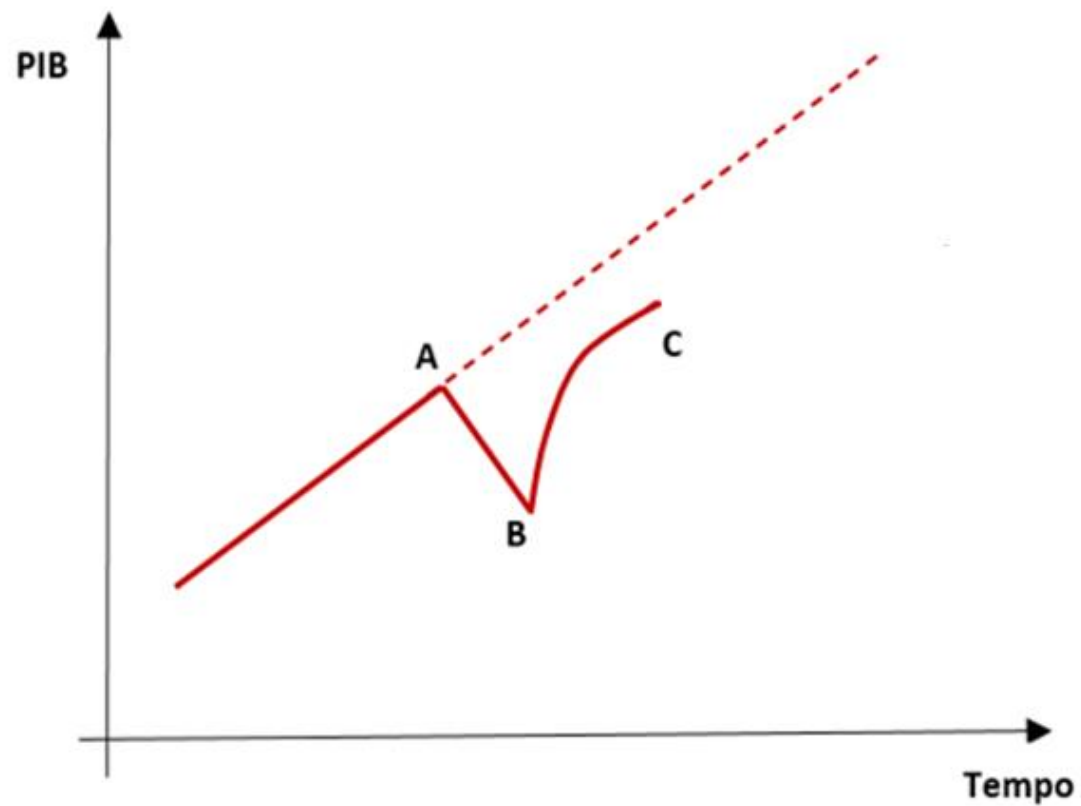


A RAIZ QUADRADA DA RECUPERAÇÃO

No curto prazo, recuperação em “V”

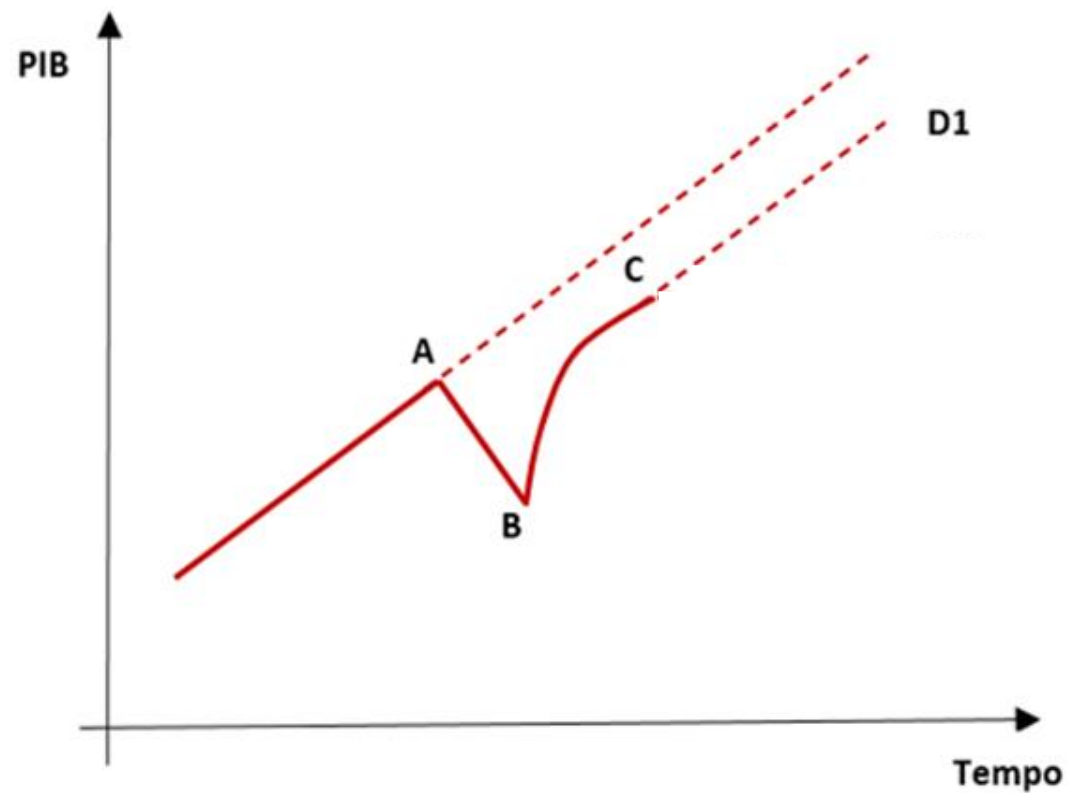


A RAIZ QUADRADA DA RECUPERAÇÃO



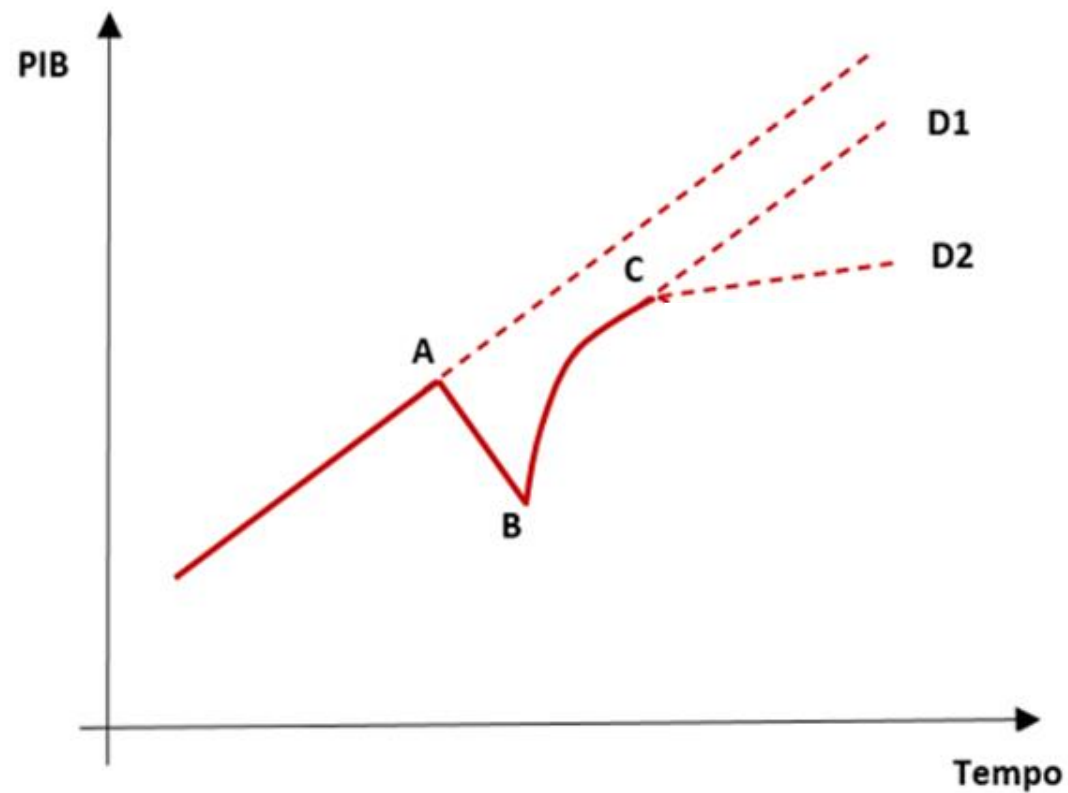
A RAIZ QUADRADA DA RECUPERAÇÃO

Cenário I: a volta ao padrão anterior ou “velho normal”



A RAIZ QUADRADA DA RECUPERAÇÃO

Sequelas da fragilização durante
a pandemia



A RAIZ QUADRADA DA RECUPERAÇÃO

Efeitos recessivos de longo prazo e incerteza crônica

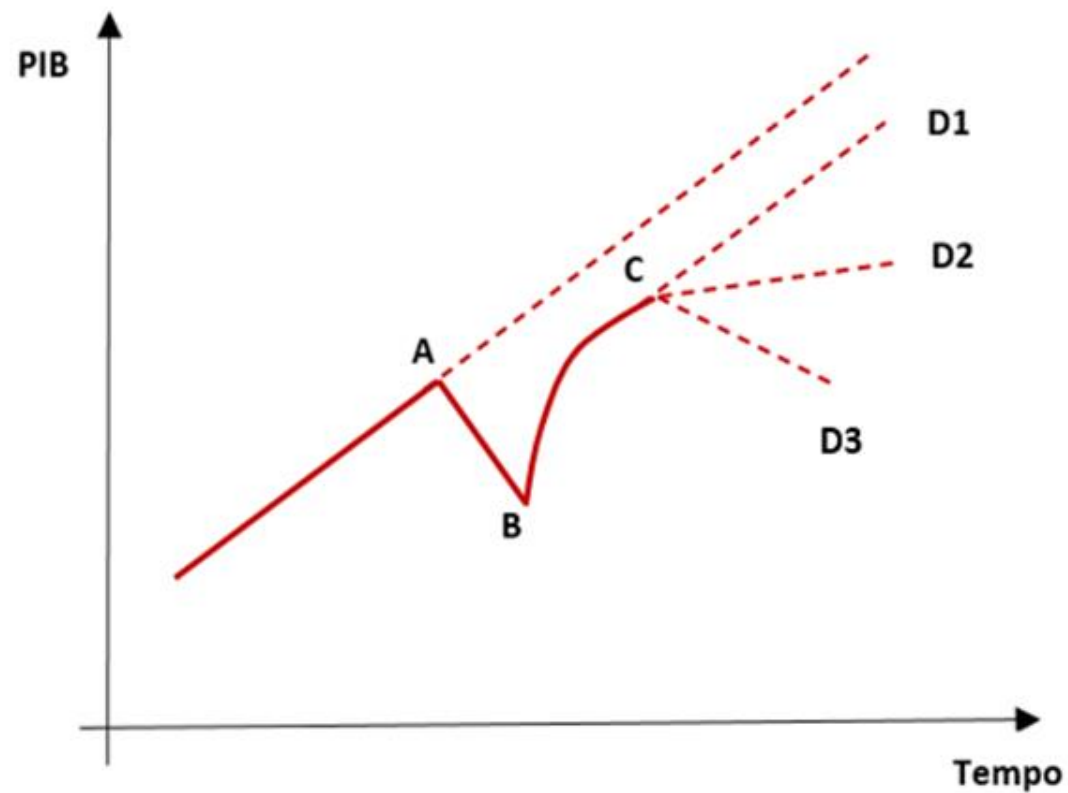


Tabela 2 – Produto Interno Bruto

Acumulado no ano

Discriminação	Variação %		
	2019	2020 ^{1/}	2021 ^{1/}
Agropecuária	1,3	1,3	3,4
Indústria	0,5	-4,7	4,5
Serviços	1,3	-5,2	3,7
Valor adicionado a preços básicos	1,1	-4,8	3,9
Impostos sobre produtos	1,5	-6,5	4,2
PIB a preços de mercado	1,1	-5,0	3,9
Consumo das famílias	1,8	-4,6	5,1
Consumo do governo	-0,4	-4,2	3,8
Formação Bruta de Capital Fixo	2,2	-6,6	3,9
Exportação	-2,5	-1,8	4,9
Importação	1,1	-11,1	0,2

Fonte: IBGE

1/ Estimativa.

BANCO CENTRAL DO BRASIL

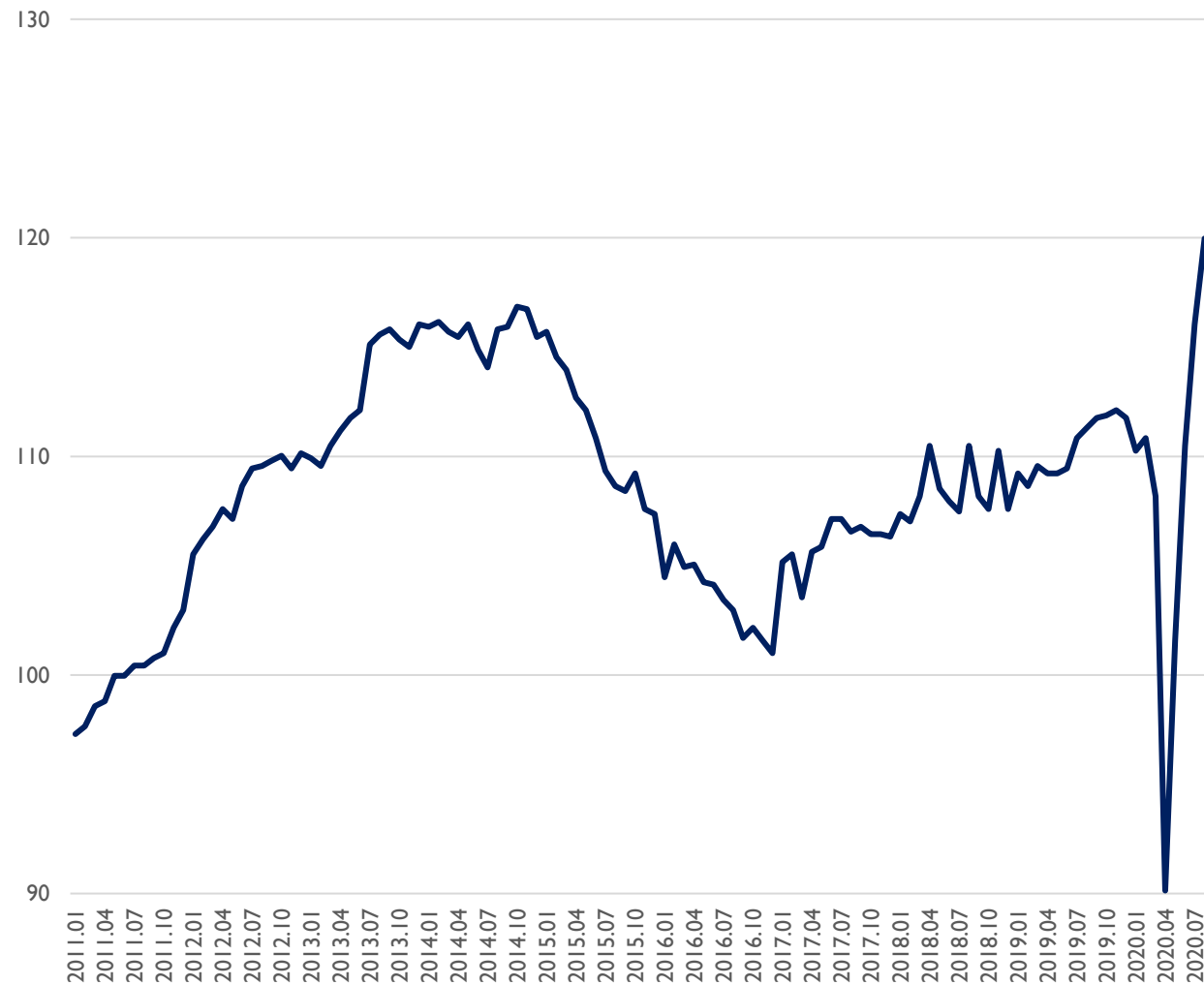
Projeções para 2020-2021 do

Relatório de Inflação de setembro

Resultados da Pesquisa Mensal do Comércio de

IBGE

Volume de vendas no varejo
(2011 = 100)

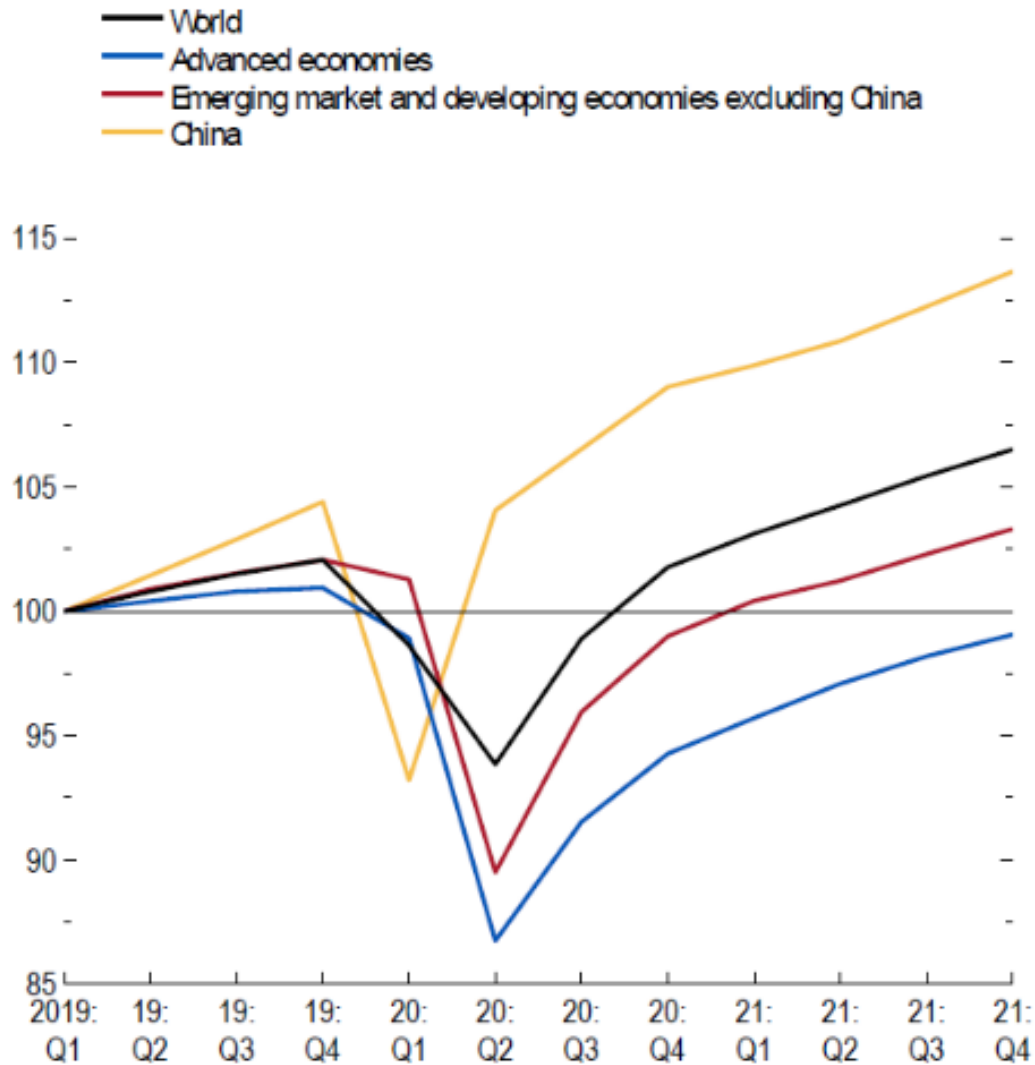


CENÁRIOS EM NÚMEROS - 2021

	Cenário 1	Cenário 2	Cenário 3
PIB	3,9%	2%	1,5%
Inflação	3%	2%	2%
Selic (final de ano)	3%	2,5%	2%
Taxa de câmbio (US\$)	R\$ 5,10	R\$ 5,25	R\$ 5,50

Figure 1. Quarterly World GDP

(2019:Q1 = 100)



FMI

*Trajetória projetada para a
“raiz quadrada” da
recuperação pelo mundo*

World Bank Commodities Price Data (The Pink Sheet)

2-Oct-2020

Commodity	Unit	Annual Averages			Quarterly Averages			Monthly Averages				
		Jan-Dec	Jan-Dec	Jan-Dec	Jul-Sep	Oct-Dec	Jan-Mar	Apr-Jun	Jul-Sep	Jul	Aug	Sep
		2017	2018	2019	2019	2019	2020	2020	2020	2020	2020	2020
Energy		68.1	87.0	76.0	72.9	74.2	60.5	38.8	52.0	51.2	53.8	51.0
Non Energy Commodities		83.8	85.2	81.7	80.5	82.0	81.3	77.5	84.9	81.9	85.4	87.5
Agriculture		87.0	86.7	83.3	81.6	85.0	85.7	82.0	86.7	84.0	86.9	89.2
Beverages		83.1	79.1	76.1	75.5	79.5	78.7	77.5	83.7	78.4	85.7	87.2
Food		90.2	90.4	87.0	85.3	89.5	90.8	86.5	90.8	88.4	90.4	93.6
Oils and Meals		87.6	85.0	77.5	75.9	81.4	84.0	77.7	88.8	83.8	88.2	94.3
Grains		80.5	88.8	89.0	88.0	88.7	92.7	90.6	89.3	87.4	88.3	92.1
Other Food		102.4	99.1	97.7	95.1	100.8	98.1	94.3	94.8	95.5	95.1	93.9
Raw Materials		81.2	81.4	78.0	75.8	76.7	77.0	73.5	78.2	76.1	78.9	79.6
Timber		85.6	88.3	85.6	83.7	86.2	85.8	84.2	87.3	85.8	88.4	87.8
Other Raw Materials		76.3	73.9	69.8	67.2	66.4	67.3	61.9	68.1	65.4	68.5	70.5
Fertilizers		74.3	82.5	81.4	80.8	75.1	71.7	69.3	74.2	69.8	76.0	76.9
Metals and Minerals		78.2	82.5	78.4	78.1	76.7	73.1	69.1	82.6	79.1	83.5	85.1
Base Metals	d/	84.9	90.6	81.6	80.0	80.4	75.7	70.2	83.0	80.2	83.6	85.2
Precious Metals		97.8	97.2	105.4	111.5	112.2	118.3	125.6	146.3	138.4	152.3	148.1

(2010=100)